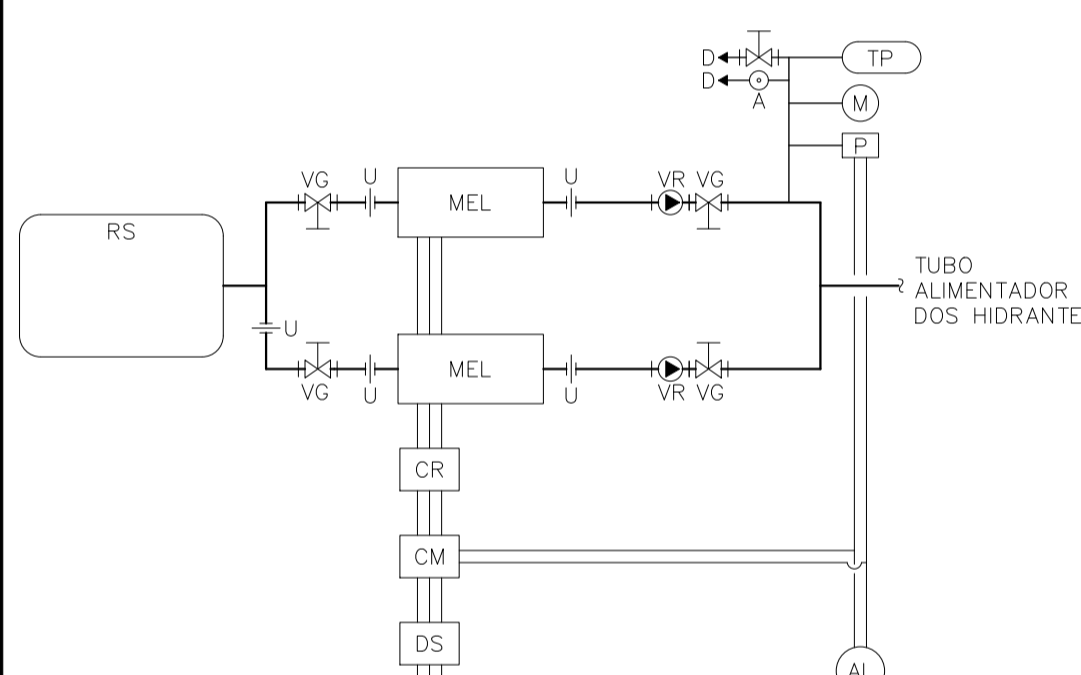
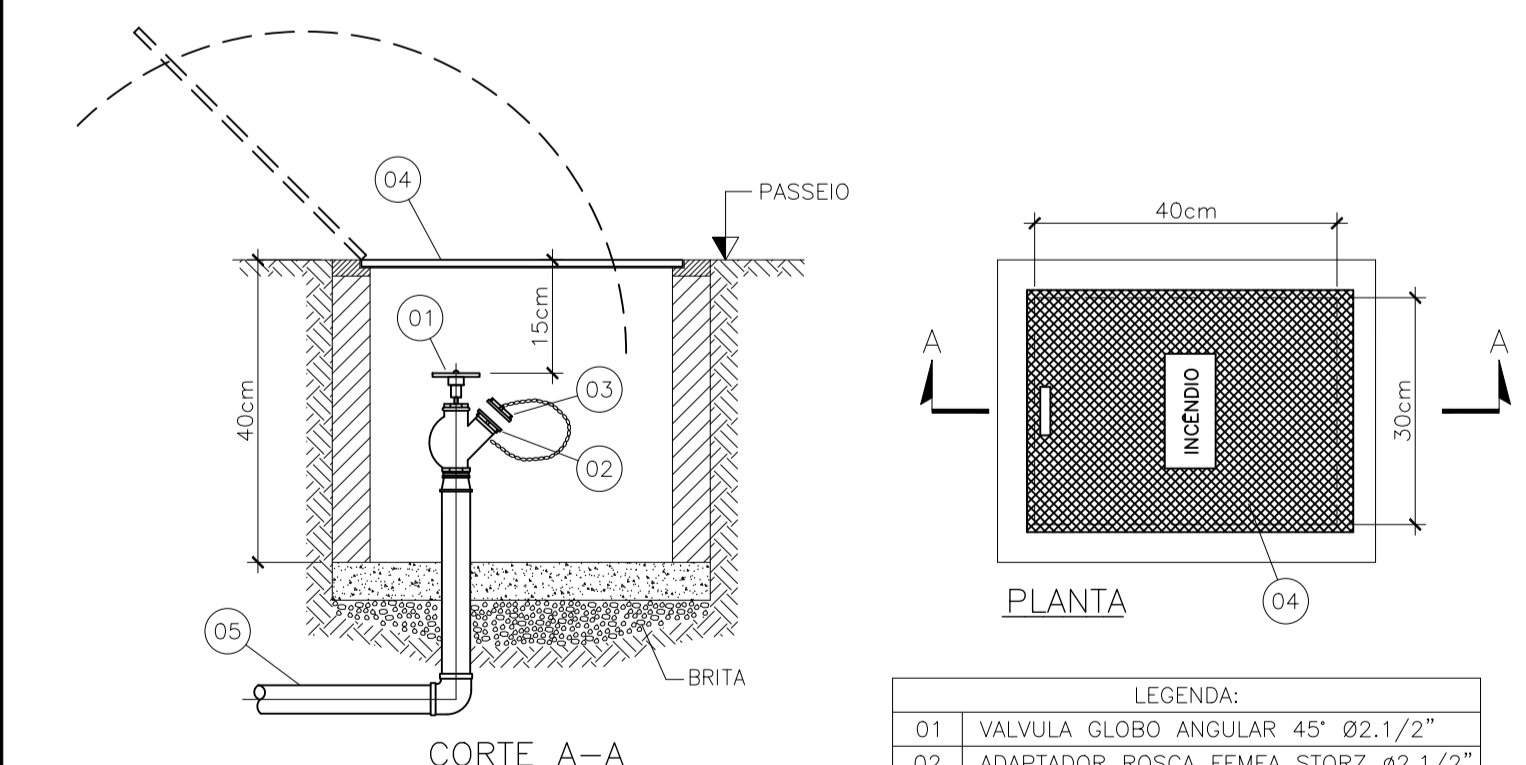


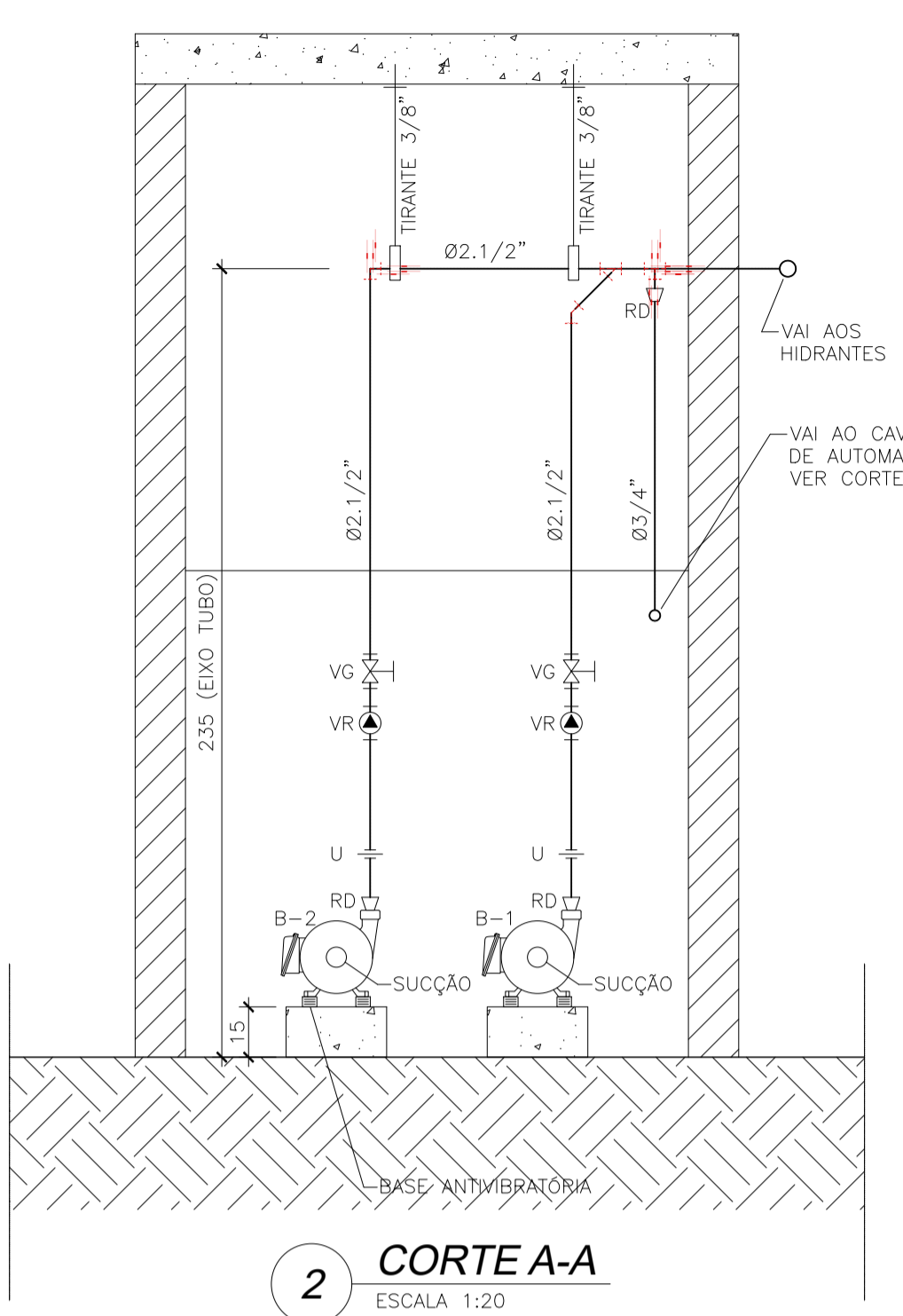
1 PLANTA BAIXA - CMI
ESCALA 1:20



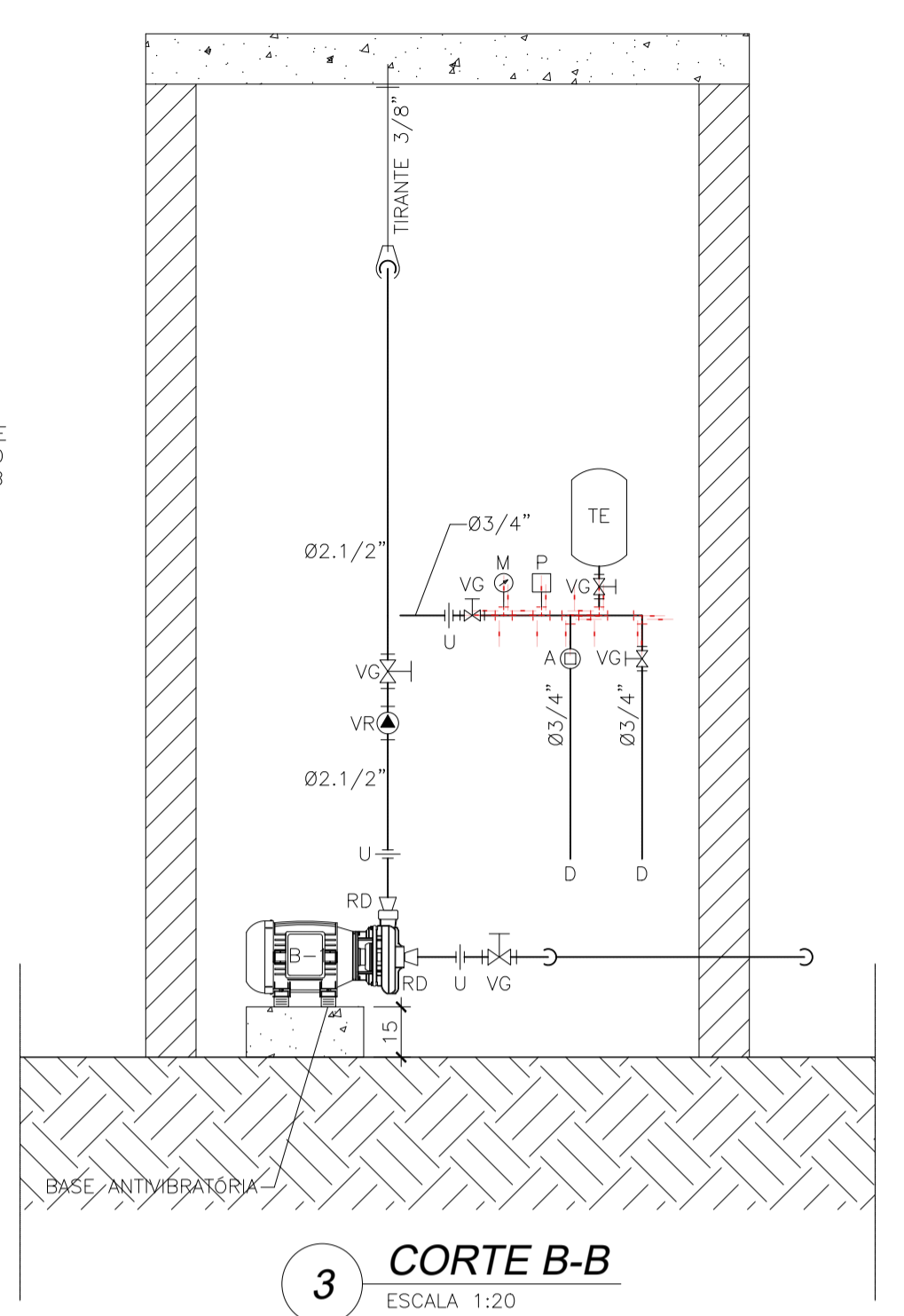
DETALHE ESQUEMÁTICO DA CMI
SUÇÃO POSITIVA - RISCO MÉDIO 1
SEM ESCALA



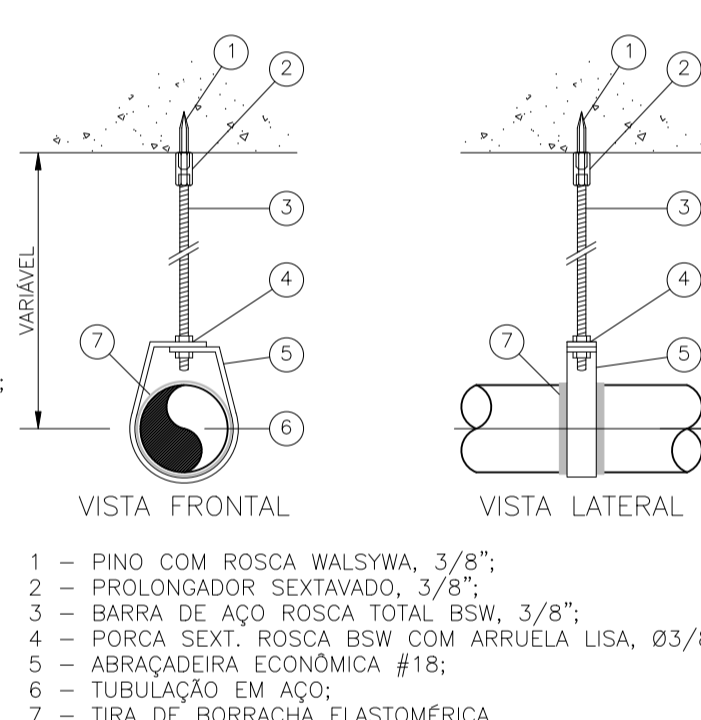
04 REGISTRO DE PASSEIO - HIDRANTE DE RECALQUE
SEM ESCALA



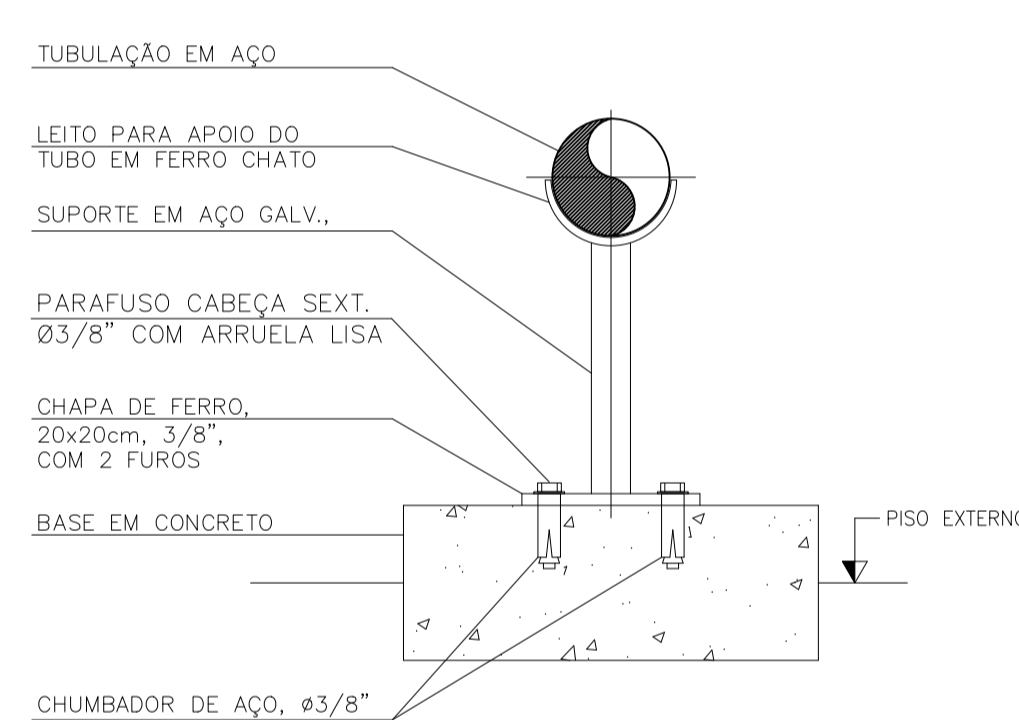
2 CORTE A-A
ESCALA 1:20



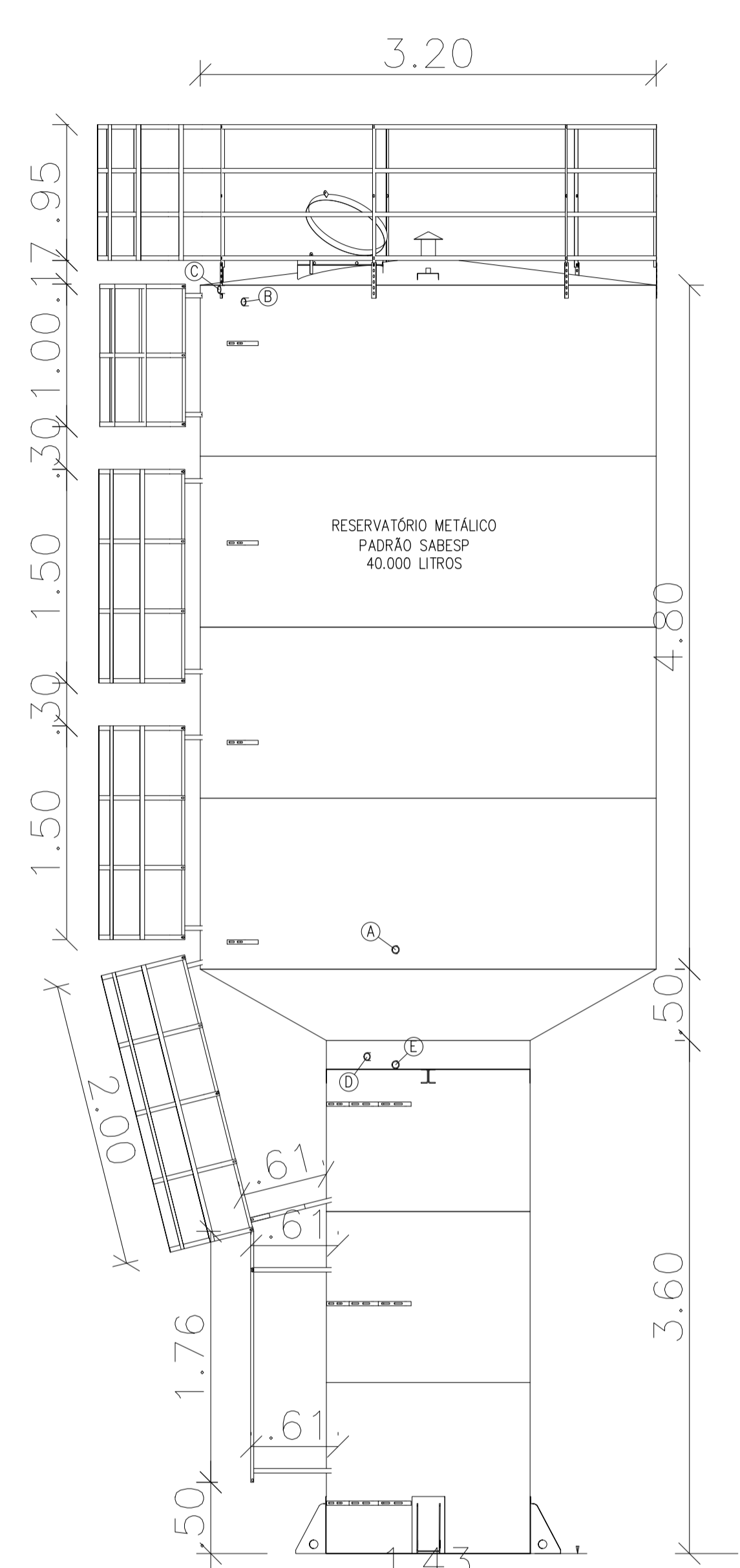
3 CORTE B-B
ESCALA 1:20



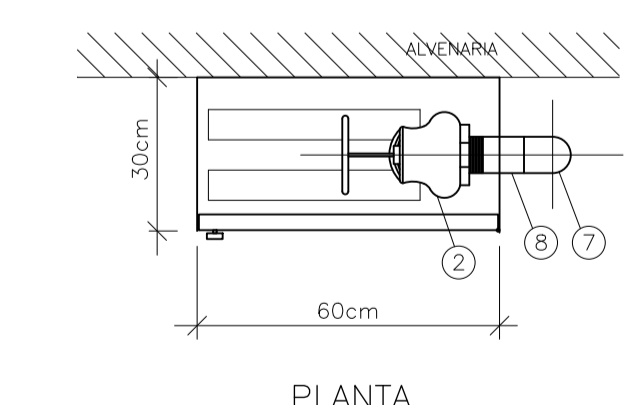
DETALHE TÍPICO DE FIXAÇÃO DA
TUBULAÇÃO NO TETO DA CMI
SEM ESCALA



DETALHE TÍPICO DE FIXAÇÃO DA
TUBULAÇÃO DE SUÇÃO NO PISO
SEM ESCALA



03 DETALHE DO CASTELO D'ÁGUA
SEM ESCALA



PLANTA

1	CAIXA ABRIGO PARA HIDRANTE / MANGUEIRA DE INCÊNDIO, 600x600x300, FIXAÇÃO INTERNA DE EMBUTIR, COM CESTA PARA ACONDICIONAR MANGUEIRA DE INCÊNDIO, VISOR DE VIDRO E INSCRIÇÃO INCÊNDIO, EM CHAPA DE AÇO, COM PINTURA ELETROSTÁTICA NA COR VERMELHO CORPO DE BOMBEIROS.
2	VALVULA ANGULAR 45° EM BRONZE, 2 1/2"
3	ADAPTADOR STORZ (ROSCA FÊMEA), 2 1/2"
4	REDUÇÃO STORZ GIRATÓRIA, 2 1/2" x 1 1/2"
5	TAMPÃO STORZ C/CORRENTE, 1 1/2"
6	TUBO DE AÇO CARBONO SCH40 PARA SOLDA, 2 1/2"
7	CURVA DE AÇO FORJADO, BISELADO PARA SOLDA, CLASSE 300 lbs, 2 1/2"
8	PONTA DE TUBO SOLDA, ROSCA, 2 1/2"
9	CHAVE PARA ENGATE RÁPIDO (STORZ), 1 1/2" E 2 1/2", ESPESURA 6,5MM, EM LATÃO FUNDIDO NBR 6941
10	CESTA PARA ACONDICIONAR MANGUEIRA DE INCÊNDIO (TIPO BASCULANTE), MODELO DUPLO
11	2 MANGUEIRAS DE NYLON REVESTIDAS COM BORRACHA 15,00m x 1 1/2" COM UNIÃO ENGATE RÁPIDO 1 1/2" NAS EXTREMIDADES

DETALHE DE INSTALAÇÃO DO HIDRANTE SIMPLES
EM CAIXAS DE ABRIGO DE MANGUEIRAS, APARENTE
SEM ESCALA

LEGENDA:

CANALIZAÇÃO PREVENTIVA

RESERVA TÉCNICA DE INCÊNDIO

QUADRO ELÉTRICO

LEGENDA DOS DISPOSITIVOS DE INCÊNDIO:

LUMINÁRIA DE EMERGÊNCIA LED, AUTÔNOMA COM BATERIA, INSTALADA APARENTE, FIXADA NA ALVENARIA A 1,80m DO PISO.

ACIONADOR BOMBA INCÊNDIO

LEGENDA DAS PLACAS DE SINALIZAÇÃO DE SEGURANÇA

CÓDIGOS / DIMENSÕES / (mm)	PLACAS	SIGNIFICADO
9		CUIDADO, RISCO DE CHOQUE ELÉTRICO
21		COMANDO MANUAL DA BOMBA DE INCÊNDIO

OBS.: VER DIMENSÕES DAS PLACAS EM PLANTA

NOTAS:

1. A EXECUÇÃO DAS INSTALAÇÕES DE SEGURANÇA CONTRA INCÊNDIO E PÂNICO DEVERÃO SER EXECUTADAS ATENDENDO AO DECRETO N° 42, DE 17 DE DEZEMBRO DE 2018 DO CORPO DE BOMBEIROS MILITAR DO ESTADO DO RIO DE JANEIRO – CBMERJ E NORMAS TÉCNICAS DA ABNT.

2. VER NOTAS GERAIS NO DESENHO 01/07.

3. VER DETALHES NO DESENHO 07/07

4. VER ESPECIFICAÇÃO DOS MATERIAIS NO MEMORIAL DESCRITIVO.

5. COTAS EM CENTÍMETROS

TABELA DE BOCAIS – CASTELO D'ÁGUA		
BOCAL	DESCRIÇÃO	Ø TUBO
A	CONSUMO	Ø 4"
B	ALIMENTAÇÃO	Ø 2"
C	LADRÃO	Ø 2"
D	DRENO	Ø 2"
E	RESERVA	Ø 3"
F	TUBUL. INCÊNDIO	Ø 2 1/2"

	PROJETO EXECUTIVO	FEV/2024	
MODIFICAÇÃO:	DESCRIÇÃO:	DATA:	APROVAÇÃO:
SUBSTITUI PRANCHA:		SUBSTITUIDA PELA PRANCHA:	
CLIENTE: COORDENADORIA DE OPERAÇÕES ESPECIAIS – COE		DATA: FEVEREIRO – 2024	
IMÓVEL: DIVISÃO DE SAÚDE OPERACIONAL – DSO		CÓDIGO EMP: 51.101.018	
ENDEREÇO: AV. ALMIRANTE DE FRONTIM, N°144 E 628 – RAMOS – RJ		MUNICÍPIO: RIO DE JANEIRO	
NATUREZA DA OBRA: CONSTRUÇÃO		PROJETO: PPCI	
TÍTULO DA PRANCHA: PROJETO DE SEGURANÇA CONTRA INCÊNDIO E PÂNICO		ESCALA: INDICADA	PRANCHA N°: 06/06
CASA DE MÁQUINAS DE INCÊNDIO		ÁREAS: DO TERRENO: CONSTRUÍDA: A CONSTRUIR: 907,03m2	REVISÃO:
AUTOR DO PROJETO BÁSICO: ENG° RAFAEL PAIVA – CREA/RJ 20180126025 – GERENTE 3°DEPOBRA/DIROB		DIROB – DIRETORIA DE OBRAS	
E M O P–RJ – EMPRESA DE OBRAS PÚBLICAS DO ESTADO DO RIO DE JANEIRO			